

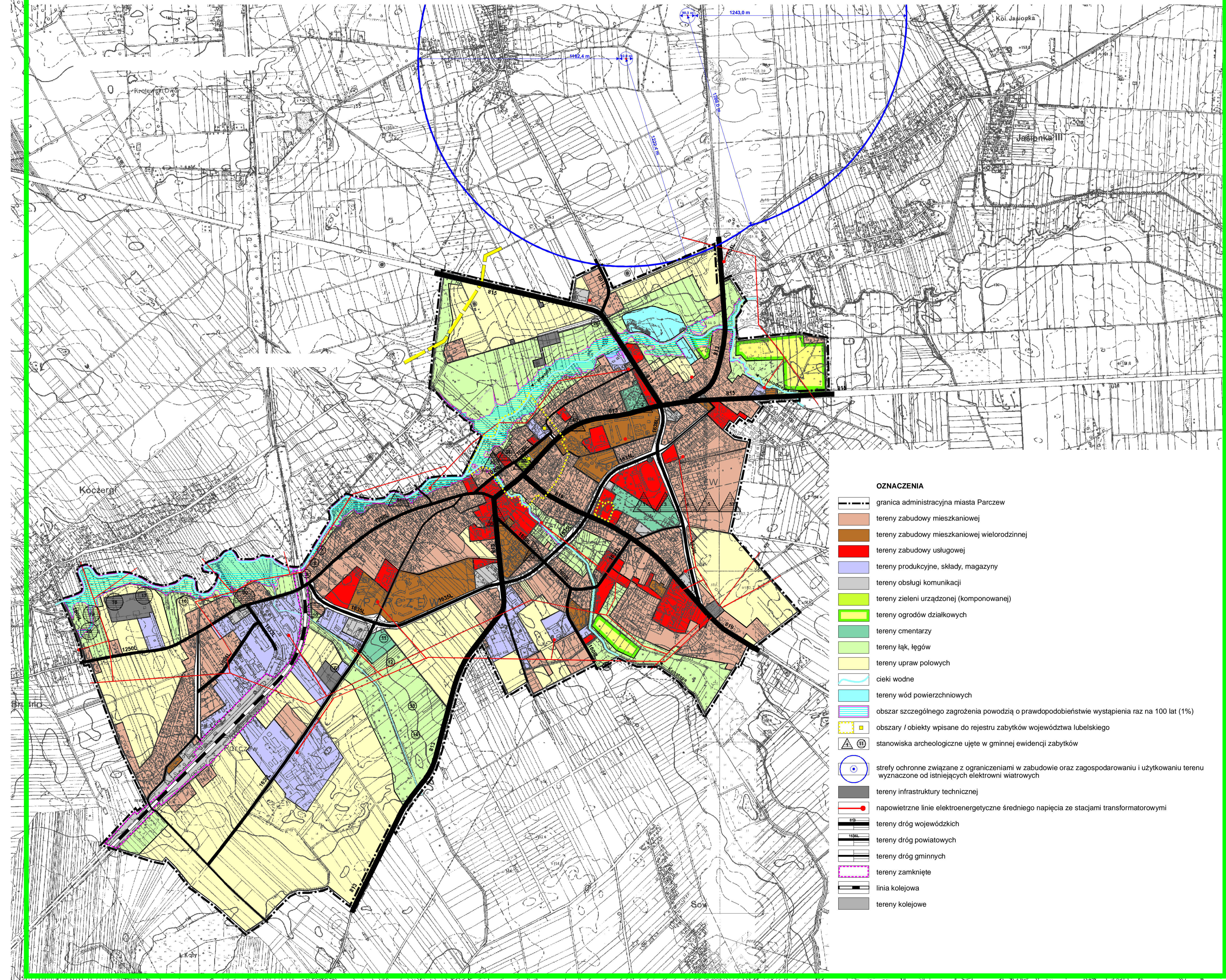
MIASTO PARCZEW

STUDIUM UWARUNKOWAŃ I KIERUNKÓW ZAGOSPODAROWANIA PRZESTRZENNEGO

UWARUNKOWANIA

Skala 1:10 000

Załącznik nr 3
do Uchwały Nr
Rady Miejskiej w Parczewie
z dnia



OZNACZENIA

- granica administracyjna miasta Parczew
- tereny zabudowy mieszkaniowej
- tereny zabudowy mieszkaniowej wielorodzinnej
- tereny zabudowy usługowej
- tereny produkcyjne, składy, magazyny
- tereny obsługi komunikacji
- tereny zieleni urządzonej (komponowanej)
- tereny ogrodów działkowych
- tereny cmentarzy
- tereny łąk, łęgów
- tereny upraw polowych
- cieki wodne
- tereny wód powierzchniowych
- obszar szczególnego zagrożenia powodzią o prawdopodobieństwie wystąpienia raz na 100 lat (1%)
- obszary / obiekty wpisane do rejestru zabytków województwa lubelskiego
- stanowiska archeologiczne ujęte w gminnej ewidencji zabytków
- strefy ochronne związane z ograniczeniami w zabudowie oraz zagospodarowaniu i użytkowaniu terenu wyznaczone od istniejących elektrowni wiatrowych
- tereny infrastruktury technicznej
- napowietrzne linie elektroenergetyczne średniego napięcia ze stacjami transformatorowymi
- tereny dróg wojewódzkich
- tereny dróg powiatowych
- tereny dróg gminnych
- tereny zamknięte
- linia kolejowa
- tereny kolejowe